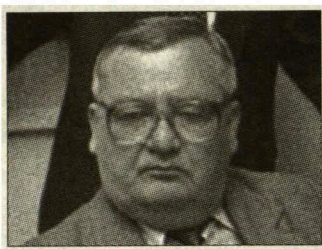


ТАРАЗЕВИЧ Георгий Станиславович (17.7.1937, деревня Слобода Мядельского района Минской области Белорусской ССР — 21.3.2003, Минск), партийный и общественный деятель, кандидат технических наук (1969). Окончил Львовский политехнический институт (1959), Академию общественных наук при ЦК КПСС. В 1959—66 инженер-геодезист, старший геодезист, главный инженер аэрогеодезического предприятия. С 1969 нач. Белорусского картографического геодезического предприятия. В 1967 вступил в КПСС. С 1980 пред. Минского горисполкома. С 1983 1-й секретарь Минского горкома КП Белоруссии. В 1985—

89 пред. Президиума Верховного Совета Белорусской ССР, зам. пред. Президиума Верховного Совета СССР. В 1986—90 член ЦК КПСС. В 1989—91 народный депутат СССР, пред. Комиссии Совета Национальностей Верховного Совета СССР по



Георгий Станиславович Таразевич

национальной политике и международным отношениям.

После распада СССР занимал высокие посты в Республике Беларусь: с 1992 пред. Комитета геодезии при Совете министров Республики Беларусь, в 1993 1-й зам. министра иностранных дел, в 1994—95 посол Республики Беларусь в Республике Польша. На выборах 1994 поддерживал кандидата в президенты А.Г. Лукашенко. В 1995 перешел в оппозицию, с 1998 член Национального исполнительного комитета, пред. Комиссии по национальным и религиозным отношениям. Пред. ЦКК Белорусской социал-демократической партии (Народная Грамада).